

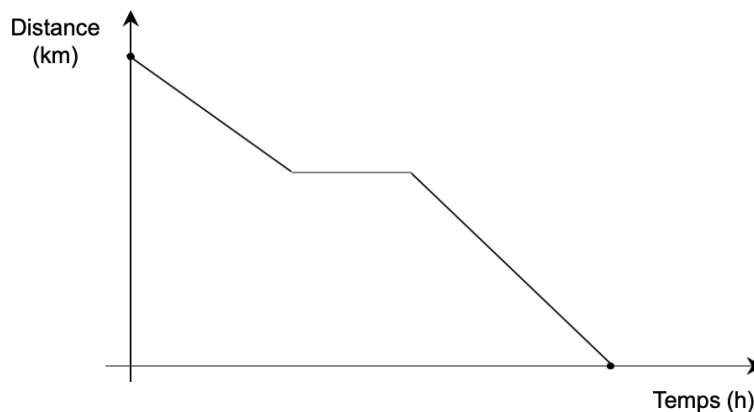
# Trajet en moto

Fanny et Gabriel habitent des villes différentes. Ils se sont donné rendez-vous dans un camping. Fanny et Gabriel quittent leur maison respective à la même heure.

## Informations sur le trajet de Fanny

- Fanny habite à 160 km du camping ;
- Pendant une heure, Fanny roule à une vitesse constante de 60 km/h.
- Fanny fait une pause de 45 minutes.
- Fanny repart et roule à une vitesse constante de 80 km/h

DISTANCE ENTRE FANNY ET LE CAMPING SELON LE TEMPS ÉCOULÉ DEPUIS SON DÉPART



## Informations sur le trajet de Gabriel

On peut représenter la distance entre Gabriel et le camping par une fonction  $g$  où

$x$  : temps écoulé depuis le départ de Gabriel, en heures.

$g(x)$  : distance entre Gabriel et le camping, en kilomètres.

Voici trois informations sur le trajet de Gabriel et la fonction

- Les taux de variation de la fonction  $g$  sont équivalents.
- La maison de Gabriel est située 40 km plus près du camping que la maison de Fanny.
- Gabriel arrive au camping 1 heure avant Fanny.

**Quelle est la représentation graphique précise de la fonction  $g$  ?**

## Les traces de votre démarche

